

Картридж ФЕРРУМ-10 (Slim Line)



Картридж ФЕРРУМ-10 - веревочный картридж из ионообменного материала для удаления железа. Предназначен для очистки воды от механических примесей, песка, ила, грязи, ржавчины и растворенного железа. Применяется при содержании растворенного железа не более 3 мг/л.

Пропускная способность картриджей – 10 мкм.

Предназначены для установки в колбы стандарта SLIM LINE длиной 10".

Ресурс: до 6000 литров (зависит от качества воды).
Рабочая температура: от +2 до +35 °С.

Картридж SC-10W (Slim Line)



Картридж SC-10W - сменный картридж механической очистки с пропускной способностью 5, 10, 25, 50 мкм.

Изготовлены из полипропиленовой нити встречной скрутки, навитой с переменным шагом на жесткое перфорированное основание. Предназначены для установки в колбы стандарта SLIM LINE длиной 10".

Картридж NT-10 (Slim Line)



Картридж NT-10 – сетчатый нейлоновый промываемый картридж.

Применяется для задержания нерастворимых примесей. Пропускная способность – до 50 мкм. Картридж может использоваться многократно. Предназначены для установки в колбы стандарта SLIM LINE длиной 10".

Картридж ПП, ВП (Slim Line)



Картридж ПП – сменный картридж механической очистки из вспененного полипропилена. Пропускная способность картриджей – 5, 10, 20 мкм.

Картридж ВП – сменный картридж механической очистки из веревочного полипропиленового волокна. Пропускная способность картриджей – 5, 10, 20 мкм.

Картриджи предназначены для установки в колбы стандарта SLIM LINE длиной 10".

Фильтры магистральные BIG BLUE



Магистральные фильтры стандарта BIG BLUE предназначены для задерживания нерастворимых механических примесей (ржавчина, ил, песок) с целью защиты труб, смесителей, сантехники, а также бытовой техники от загрязнений и повреждений механическими частицами.

На крышке колбы расположены латунные вставки для присоединения к водопроводной сети, а также воздушный клапан для удаления воздуха; стрелками обозначены направления движения входного и выходного потоков воды.

В комплект поставки входят металлический кронштейн крепления и монтажный ключ.

Характеристики

Макс. давление воды, бар	6
Макс. температура воды, °С	40

Параметры

Параметры	Модель	
	CFC-10BB02	CFC-20BB01
Длина колбы, дюйм	10	20
Присоединительный размер, дюйм	1	
Диаметр колбы, мм	190	

Картридж ВП, ПП (Big Blue)



Картридж ВП – картридж механической очистки из веревочного полипропиленового волокна. Пропускная способность картриджей – 5, 10, 20 мкм.

Картридж ПП – картридж механической очистки из вспененного полипропилена. Пропускная способность картриджей – 5, 10, 20 мкм. Картриджи предназначены для установки в колбы стандарта BIG BLUE длиной 10" и 20"

Московская область, г. Балашиха,
микрорайон Кучино, ул. Центральная, 110

Бесплатный звонок по России

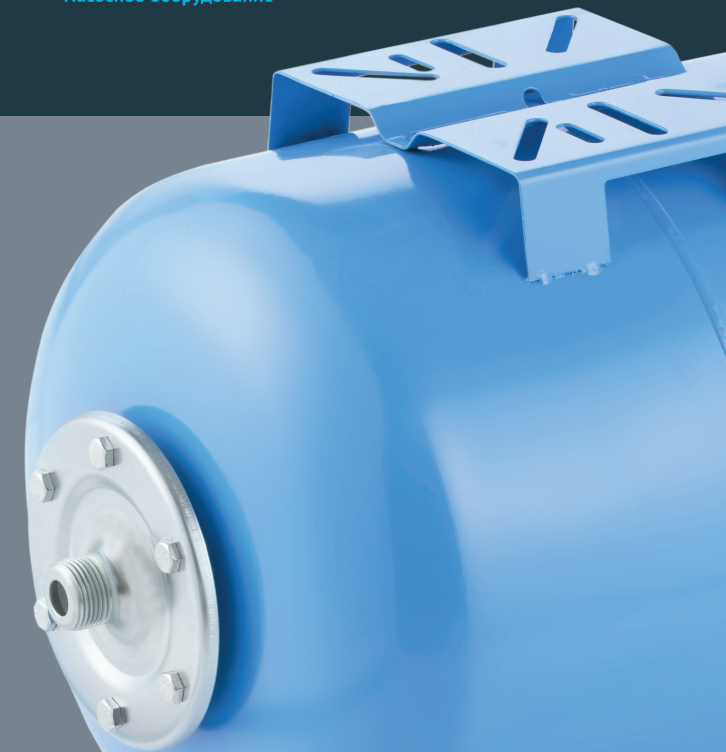
8 800 555 78 28

Техническая поддержка

8 495 734 91 97

www.unipump.ru

UNIPUMP
Насосное оборудование



Гидроаккумуляторы

Расширительные баки

Фильтры и картриджи



Гидроаккумуляторы



Гидроаккумуляторы применяются в системах водоснабжения и предназначены для защиты оборудования от гидравлических ударов, хранения запасов воды, а также для работы в составе автоматических насосных станций.

Корпус гидроаккумулятора выполнен из углеродистой или нержавеющей стали. Внутри корпуса установлена мембрана, в которую поступает вода. Материал мембраны – EPDM. Мембрана разделяет бак на две полости. В одну полость закачивается воздух, в другую поступает вода.

Горизонтальные гидроаккумуляторы объемом 24, 50, 80 и 100 литров оснащены усиленной площадкой для установки насоса.

Вертикальные гидроаккумуляторы объемом 50, 80 и 100 литров выпускаются с верхним или нижним подключением.

Гидроаккумуляторы объемом 150, 200, 300 л поставляются с проходной мембраной.

Техническая информация

Параметры	Значение
Диапазон рабочих температур воды, °C	от 0 до +90
Максимальное давление, бар	6

Характеристики

Модель, тип	Емкость, л	Диаметр, мм	Высота/длина, мм	Присоед. размер, дюйм	Вес, кг
V2 вертикальный	2	120	185	1	0,7
V5 вертикальный	5	152	290	1	1,4
H24 горизонтальный*	24	265	440	1	4,5
V50 верт. (верх. подкл.)	50	335	760	1	7,7
V50 верт. (ниж. подкл.)	50	375	560	1	7,7
H50 горизонтальный*	50	350	540	1	7,7
V80 верт. (верх. подкл.)	80	375	720	1	9,6
V80 верт. (ниж. подкл.)	80	380	820	1	9,6
H80 горизонтальный*	80	380	680	1	9,1
V100 верт. (верх. подкл.)	100	440	730	1	14,2
V100 верт. (ниж. подкл.)	100	440	840	1	14,2
H100 горизонтальный*	100	440	690	1	14
V150 верт., с манометром	150	500	1080	1½	26,3
V200 верт., с манометром	200	580	1080	1½	30
V300 верт., с манометром	300	650	1100	1½	48

* Доступны модели с корпусом из нержавеющей стали.

Гарантия 2 года

Расширительные баки



Расширительные баки (экспанзоматы) применяются в системах отопления и предназначены для приема избытка теплоносителя, возникающего при расширении жидкости в результате ее нагрева.

Корпус расширительного бака изготовлен из углеродистой стали, внешняя поверхность бака покрыта эмалью. Внутри корпуса находится мембрана из материала EPDM. В полость между корпусом бака и внешней поверхностью мембраны накачивается воздух.

Техническая информация

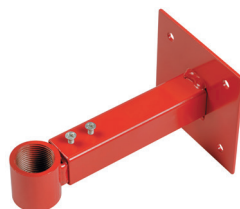
Параметры	Значение
Диапазон рабочих температур воды, °C	от 0 до +90
Максимальное давление, бар	6

Характеристики

Модель, тип	Емкость, л	Диаметр, мм	Высота/длина, мм	Присоединит. размер, дюйм
V5 вертикальный	5	152	305	1
V8 вертикальный	8	202	310	1
V12 вертикальный	12	260	290	1
V19 вертикальный	19	265	395	1
V24 вертикальный	24	265	435	1
V35 вертикальный	35	375	460	1
V50 вертикальный	50	350	380	1
V80 вертикальный	80	375	720	1
V100 вертикальный	100	440	730	1

Гарантия 2 года

Кронштейн крепления



Кронштейн предназначен для настенного крепления расширительного бака или гидроаккумулятора.

Характеристики:

материал – сталь;
присоединительный размер – ¾" или 1".

Мембрана



Высококачественная мембрана используется для гидроаккумуляторов и расширительных баков (экспанзоматов).

Материал мембраны – EPDM. Специальные добавки повышают эластичность мембраны, прочность на разрыв и стойкость к старению, тем самым увеличивается срок службы изделия. Толщина стенки мембраны увеличена до 1,6 мм, что повышает надежность ее крепления к фланцу гидроаккумулятора.

Диаметр горловины – 100 мм.

Мембраны выпускаются объемом 5, 8, 24, 35, 50, 80-100, 150-200 и 300 л.

Доступны мембраны итальянского производства под торговой маркой SEFA для гидроаккумуляторов и расширительных баков, выпускаемых объемом 24, 35-50, 50-80, 80-100 л и с диаметром горловины 90 мм.

Фланец



Фланец предназначен для фиксации мембраны гидроаккумулятора и присоединения к водопроводу.

Характеристики:

материал – оцинкованная или нержавеющая сталь;
присоединительный размер – 1".
диаметр – 155 мм

Фильтры магистральные SLIM LINE



Магистральные фильтры стандарта SLIM LINE предназначены для задерживания нерастворимых механических примесей (ржавчина, ил, песок и т.п.) с целью защиты труб, смесителей, сантехники, а также бытовой техники от загрязнений и повреждений механическими частицами, содержащимися в воде.

Колба фильтра – полипропиленовая, с прозрачным стаканом. В комплект поставки входят картридж, кронштейн крепления и ключ.

Для подключения к водопроводу в корпусе колбы залиты вставки из латуни с внутренней цилиндрической резьбой ½", ¾" или 1".

Характеристики

Макс. давление воды, бар	6
Макс. температура воды, °C	40
Длина колбы, дюйм	5 или 10
Диаметр колбы, мм	120