

УЗНАТЬ БОЛЬШЕ



Насосы для бассейнов JET POOL SPP

Мощность **1,8...5,5 кВт** Подача **до 30...105 м³/ч**

Напор **до 20..25 м** Температура воды **до +75 °С**

Встроенный
предфильтр
с прозрачной
крышкой

Кнопка включения

Двигатель
с кабелем
питания

Соединительные
муфты в комплекте

Прочный и легкий корпус

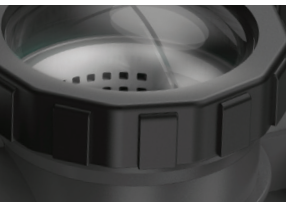
Технические характеристики на обороте



**Встроенный
предфильтр**

**Продолжительная
работа**

**Все
в комплекте**



Характеристики

Параметр	Модель JET POLL							
	SPP 1800	SPP 2000	SPP 2200	SPP 2000T*	SPP 2400T*	SPP 3000T*	SPP 4000T*	SPP 5500T*
Артикул	65299	92821	34633	17136	61017	66281	14347	84993
Электрическая сеть, В; Гц	~ 230; 50				3~380; 50			
Мощность, кВт	1,8	2	2,2	2	2,4	3	4	5,5
Рабочий ток, А	7,5	7,7	10,5	3,8	5,2	5,5	7,4	9,5
Макс. производительность, м ³ /час	30	32	35	43,2	48	82,8	94,8	105
Макс. напор, м	20	20	22	15	18	18	22	25
Температура перекачиваемой жидкости, °С	+1...+75							
Температура окружающей среды, °С	+1...+40							
Электрокабель:								
- длина, м	2							
- число × сечение жил, мм ²	3×1,5	3×1,5	3×2	4×1,5	4×1,5	4×2	4×2	4×2
- штепсельная вилка	+	+	+	-	-	-	-	-
Класс изоляции	F							
Степень защиты	IP66							
Режим работы	S1							
Частота вращения, об/мин	2900							
Диаметр подключения, мм	40; 50	40; 50	40; 50	50; 63	50; 63	90	90	90
Масса, кг	17,4	19,8	20,9	25	26	32,5	37,5	42,32

* Насосы с трехфазным двигателем