



Гарантия
2 года



Гидроаккумулятор вертикальный *верхнее подключение*

УЗНАТЬ БОЛЬШЕ



Гидроаккумулятор вертикальный с верхним подключением полностью производится в России. Предназначен для поддержания и плавного изменения давления в системе водоснабжения.

Темп. жидкости **0...+95 °C**

Установка **Вертикальная**

Рабочее давление **8 бар**

Емкость **50, 80, 100 л**

Диаметр горловины **86 мм**

Преимущества:



Поддержание давления

Обеспечивает комфортное пользование водой без резких перепадов давления.



Защита оборудования

Предотвращает риск повреждения оборудования, защищая от гидроударов.



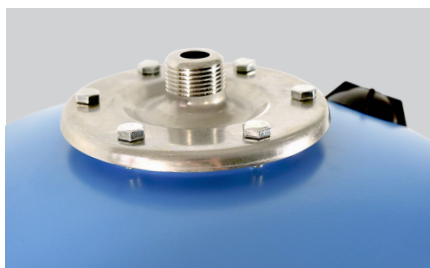
Снижение износа насоса

Уменьшает частоту включения насоса, продлевая его срок службы.



Удобство монтажа

Верхнее подключение экономит место и упрощает установку в условиях ограниченного пространства.



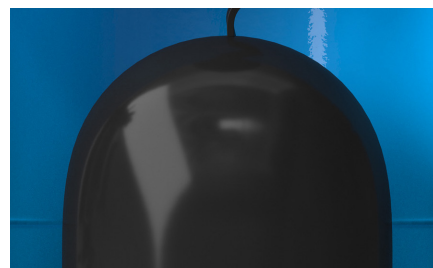
Устойчивость к коррозии

Корпус обрабатывается специальным фосфатирующим составом, который обеспечивает дополнительную защиту от коррозии и улучшает адгезию красок, продлевая срок службы и улучшая внешний вид изделия.



Толщина стенки 1 мм

Гидроаккумуляторы имеют стенки толщиной 1 мм, что обеспечивает высокую прочность и устойчивость корпуса к механическим повреждениям.



Мембрана гидроаккумулятора

Изготовлена из высококачественного материала EPDM, устойчивого к износу и с повышенной эластичностью и прочностью на разрыв, имеет утолщенные стенки.

Модельный ряд и спецификации

Общие технические характеристики

| Параметр | Значение |
|--|---------------------------|
| Рабочая температура воды, °C | 0...+95 |
| Максимальное рабочее давление, бар | 8 |
| Материал мембраны | EPDM |
| Материал бака | сталь 08Ю по ГОСТ 9045-93 |
| Материал фланца | нержавеющая сталь |
| Внутренний диаметр горловины, мм | 86 |
| Давление сжатого воздуха в воздушной камере, бар | 1,5 |
| Подключение к системе (наружная резьба), дюйм | 1 |

Характеристики моделей

| Модель | Артикул | Тип установки | Емкость, л | Диаметр, мм | Высота, мм | Масса, кг |
|----------|---------|---|------------|-------------|------------|-----------|
| ГВ 50НВ | 48091 | вертикальный, верхнее подключение | 50 | 370 | 575 | 7,1 |
| ГВ 80НВ | 54224 | вертикальный, верхнее подключение | 80 | 420 | 695 | 9,6 |
| ГВ 100НВ | 35151 | вертикальный, верхнее подключение | 100 | 460 | 720 | 10,8 |